

Smalto brillante e ferromicaceo

ASPETTI DI FINITURA

GRANA FINE



12 GRIGIO - BASE TINTOMETRICA

GRANA MEDIA



11 GRIGIO NATURALE - BASE TINTOMETRICA

EFFETTO PERLATO



39 FERRO ANTICO GRIGIO ARDESIA

BRILLANTE



034 GRIGIO PIOMBO

SOVRAPPLICAZIONE CON VERNICE

- ◆ Contribuisce a fornire una protezione antigraffio
- ◆ Eleva il livello di satinatura



40 TESTA DI MORO - GRANA FINE

SMALTO BRILLANTE E FERROMICACEO



	BIMETAL	BIMETAL FERROMICACEO
CODICE	774520	711198 - 711200 - 711205
TIPOLOGIA	Smalto brillante antiruggine	Smalto ferromicaceo effetto antichizzante
IMPIEGO	INTERNI - ESTERNI	INTERNI - ESTERNI
SUPPORTI	FERRO - ACCIAIO	FERRO - LAMIERA ZINCATA
APPLICAZIONE	Pennello - rullo - spruzzo	Pennello - rullo - spruzzo
DILUIZIONE IN VOLUME	Pennello, rullo: 3-5% con Diluente 127. Spruzzo: 10% con Diluente 127.	Pennello: pronto all'uso. Spruzzo: 10% con Diluente 127.
RESA TEORICA	10-12.5 m ² /l per mano	7-8 m ² /l per mano
TEMPI DI SOVRAPPLICAZIONE (a 20° C e 65% U.R.)	FUORI POLVERE: 6h PER RICOPERTURA: 24h	FUORI POLVERE: 1-2h PER RICOPERTURA: 24h
COLORI	Bianco e tinte di cartella	Basi tintometriche g.m. e g.f. tinte di cartella ed effetto perlato
FORMATI	0,750 - 2,5 litri	0,750 - 2,5 litri

SISTEMI APPLICATIVI

Il supporto deve essere sano, asciutto, pulito e coerente, esente da tracce di sporco, grasso ed eventuali tracce di ruggine non aderente.

I cicli applicativi qui riportati hanno carattere indicativo. Per approfondimenti consultare le schede tecniche.

SUPPORTI	FONDI*	FINITURA	
FERRO	-	-	Bimetal 2 mani
		-	Bimetal Ferromicaceo 2 mani
ACCIAIO	-	-	Bimetal 2 mani
		-	Bimetal Ferromicaceo 2 mani
LAMIERA ZINCATA	Aderprimer	1 mano	Bimetal 2 mani
			Bimetal Ferromicaceo 2 mani

* Si consiglia di sovrapporre un'eventuale antiruggine nell'arco delle 48 ore. Trascorso tale tempo è necessario abrasivare prima di procedere con l'applicazione della finitura.

ATTIVA

BIMETAL



SMALTO ANTICORROSIVO BRILLANTE E FERROMICACEO



P052050000001000 V1-2024
8009064121203



Boero Bartolomeo S.p.A.
Via G. Macaggi, 19 - 16121 Genova - Italy
Tel. +39 010 5500.1 - Fax +39 010 5500.300
sales@attivage.it - www.attivacolori.it



www.attivacolori.it

GRANA FINE



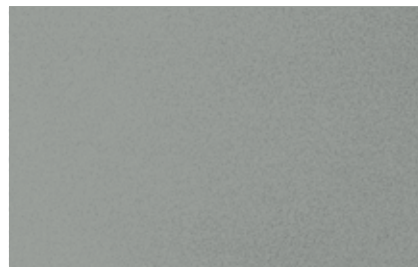
10
SILVER



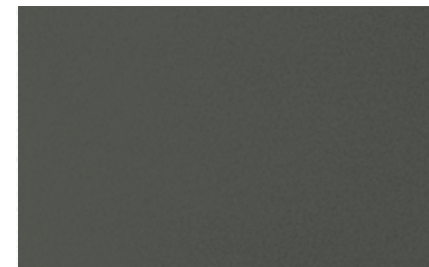
80
GRIGIO



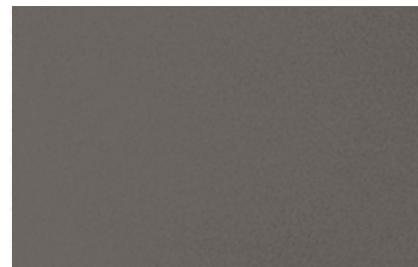
70
VERDO BOSCO



12
GRIGIO - BASE TINTOMETRICA

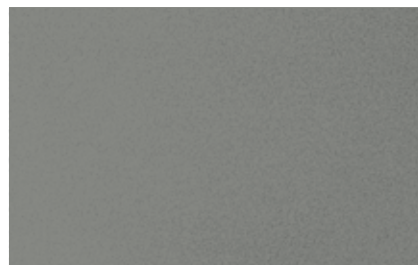


20
NERO GRAFITE

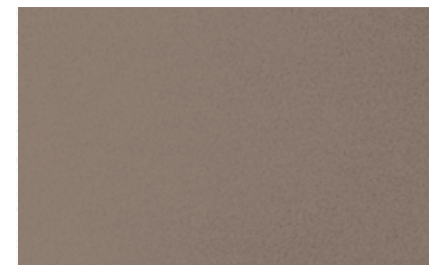


40
TESTA DI MORO

GRANA MEDIA



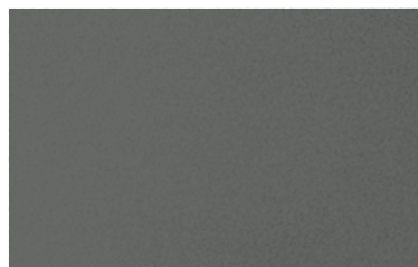
11
GRIGIO NATURALE - BASE TINTOMETRICA



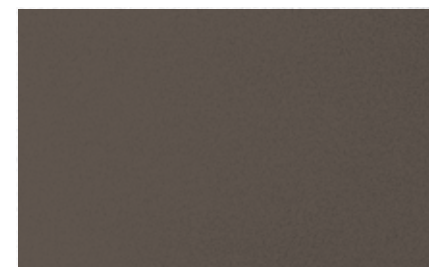
31
RUGGINE



16
VERDE MUSCHIO

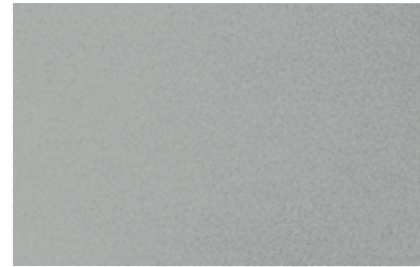


21
GRIGIO GHISA



41
MARRONE

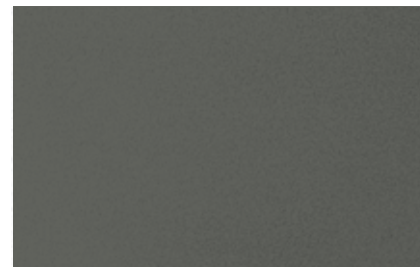
EFFETTO PERLATO



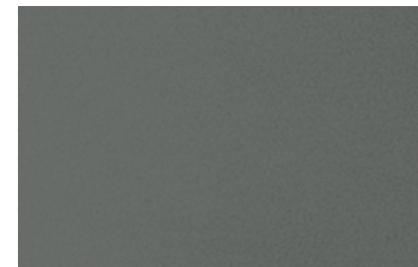
19
FERRO ANTICO GRIGIO CHIARO



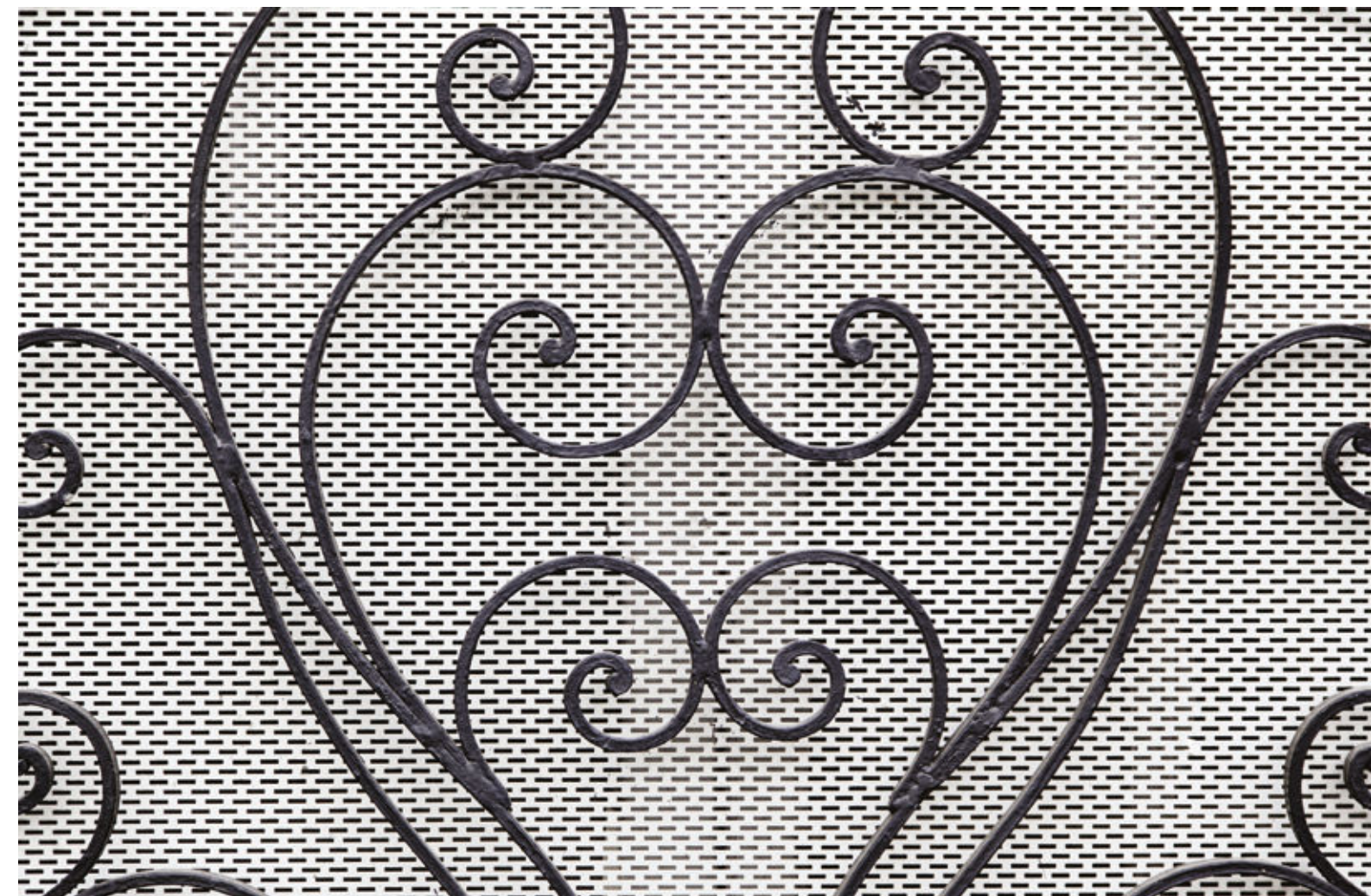
29
FERRO ANTICO GRIGIO SCURO



39
FERRO ANTICO GRIGIO ARDESIA



59
FERRO BATTUTO



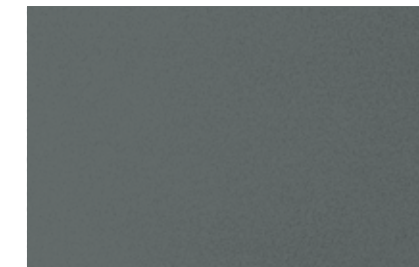
BRILLANTE



033
GRIGIO LUCE (in esaurimento)



019
VERDE IRLANDA



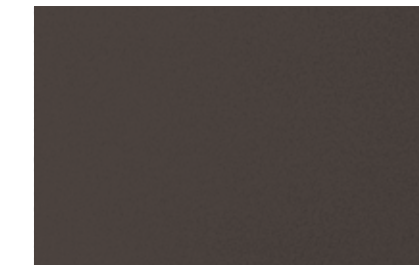
034
GRIGIO PIOMBO



020
VERDE INTENSO



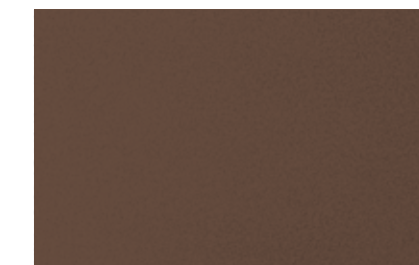
005
BLU MEDITERRANEO



014
CAFFÈ



038
ROSSO CILIEGIA



012
TABACCO

032
BIANCO PURO

029
NERO

I colori del presente campionario possono subire col tempo leggere variazioni ed hanno quindi valore indicativo.