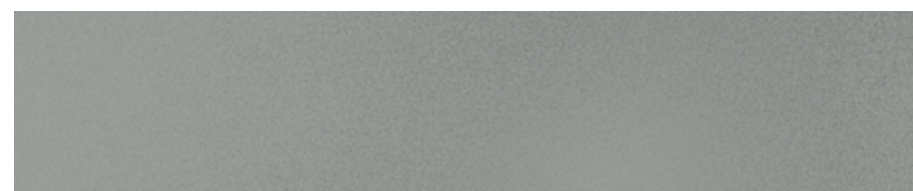


## Smalto brillante e ferromicaceo

### ASPETTI DI FINITURA

#### GRANA FINE



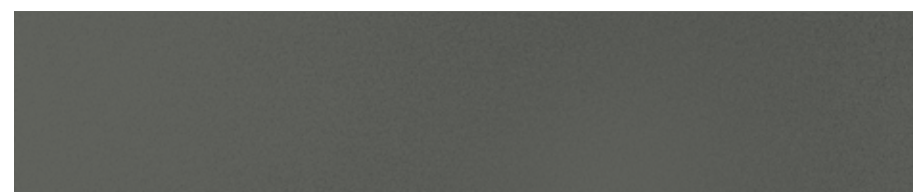
12 GRIGIO - BASE TINTOMETRICA

#### GRANA MEDIA



11 GRIGIO NATURALE - BASE TINTOMETRICA

#### EFFETTO PERLATO



39 FERRO ANTICO GRIGIO ARDESIA

#### BRILLANTE



034 GRIGIO PIOMBO

### SOVRAPPLICAZIONE CON VERNICE

- ◆ Contribuisce a fornire una protezione antigraffio
- ◆ Eleva il livello di satinatura



40 TESTA DI MORO - GRANA FINE

## SMALTO BRILLANTE E FERROMICACEO



	BIMETAL	BIMETAL FERROMICACEO
<b>CODICE</b>	774520	711198 - 711200 - 711205
<b>TIPOLOGIA</b>	Smalto brillante antiruggine	Smalto ferromicaceo effetto antischizzante
<b>IMPIEGO</b>	INTERNI - ESTERNI	INTERNI - ESTERNI
<b>SUPPORTI</b>	FERRO - ACCIAIO	FERRO - LAMIERA ZINCATA
<b>APPLICAZIONE</b>	Pennello - rullo - spruzzo	Pennello - rullo - spruzzo
<b>DILUIZIONE IN VOLUME</b>	Pennello, rullo: 3-5% con Diluente 127. Spruzzo: 10% con Diluente 127.	Pennello: pronto all'uso. Spruzzo: 10% con Diluente 127.
<b>RESA TEORICA</b>	10-12.5 m <sup>2</sup> /l per mano	7-8 m <sup>2</sup> /l per mano
<b>TEMPI DI SOVRAPPLICAZIONE (a 20° C e 65% U.R.)</b>	FUORI POLVERE: 6h PER RICOPERTURA: 24h	FUORI POLVERE: 1-2h PER RICOPERTURA: 24h
<b>COLORI</b>	Bianco e tinte di cartella	Basi tintometriche g.m. e g.f. tinte di cartella ed effetto perlato
<b>FORMATI</b>	0,750 - 2,5 litri	0,750 - 2,5 litri

### SISTEMI APPLICATIVI

Il supporto deve essere sano, asciutto, pulito e coerente, esente da tracce di sporco, grasso ed eventuali tracce di ruggine non aderente.

I cicli applicativi qui riportati hanno carattere indicativo. Per approfondimenti consultare le schede tecniche.

SUPPORTI	FONDI*	FINITURA	
FERRO	-	-	Bimetal 2 mani
		-	Bimetal Ferromicaceo 2 mani
ACCIAIO	-	-	Bimetal 2 mani
		-	Bimetal 2 mani
LAMIERA ZINCATA	Aderprimer	1 mano	Bimetal 2 mani
			Bimetal Ferromicaceo 2 mani

\* Si consiglia di sovrapporre un'eventuale antiruggine nell'arco delle 48 ore. Trascorso tale tempo è necessario abrasare prima di procedere con l'applicazione della finitura.

ATTIVA

BIMETAL



## SMALTO ANTICORROSIVO BRILLANTE E FERROMICACEO



Boero Bartolomeo S.p.A.  
Via G. Macaggi, 19 - 16121 Genova - Italy  
Tel. +39 010 5500.1 - Fax +39 010 5500.300  
sales@attivage.it - www.attivacolori.it



www.attivacolori.it



GRANA FINE



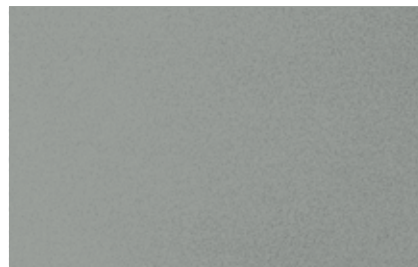
10  
SILVER



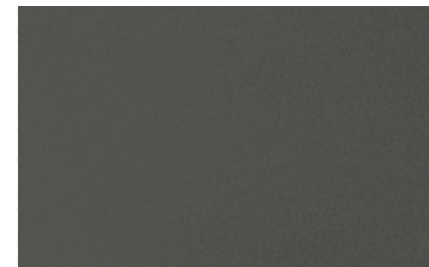
80  
GRIGIO



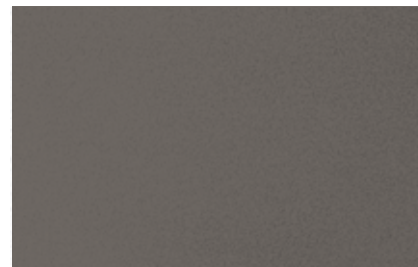
70  
VERDO BOSCO



12  
GRIGIO - BASE TINTOMETRICA

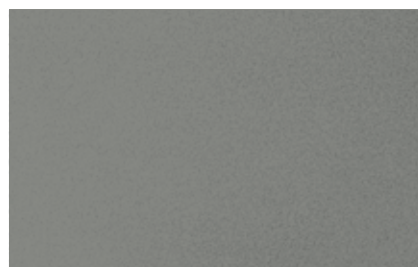


20  
NERO GRAFITE

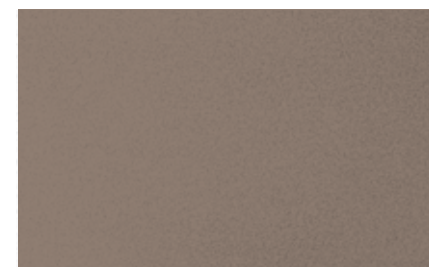


40  
TESTA DI MORO

GRANA MEDIA



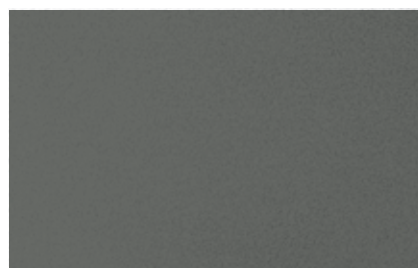
11  
GRIGIO NATURALE - BASE TINTOMETRICA



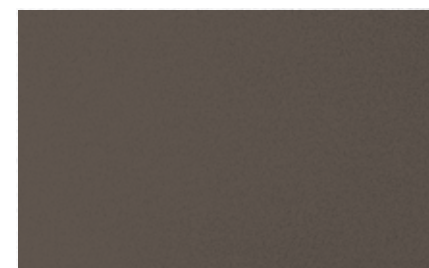
31  
RUGGINE



16  
VERDE MUSCHIO

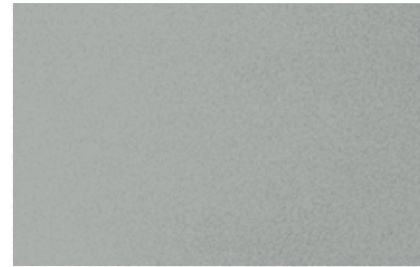


21  
GRIGIO GHISA



41  
MARRONE

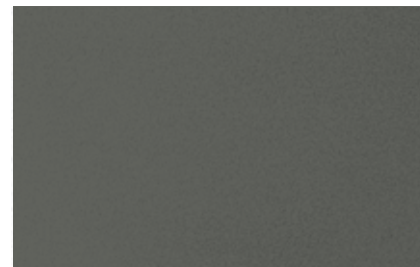
EFFETTO PERLATO



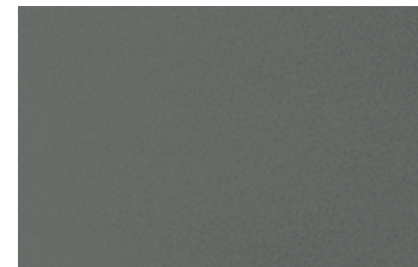
19  
FERRO ANTICO GRIGIO CHIARO



29  
FERRO ANTICO GRIGIO SCURO



39  
FERRO ANTICO GRIGIO ARDESIA



59  
FERRO BATTUTO

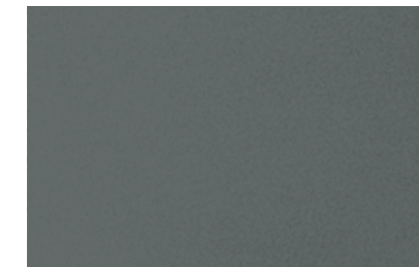
BRILLANTE



033  
GRIGIO LUCE (in esaurimento)



019  
VERDE IRLANDA



034  
GRIGIO PIOMBO



020  
VERDE INTENSO



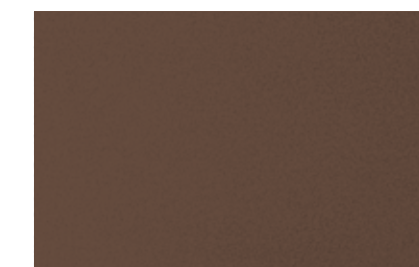
005  
BLU MEDITERRANEO



014  
CAFFÈ



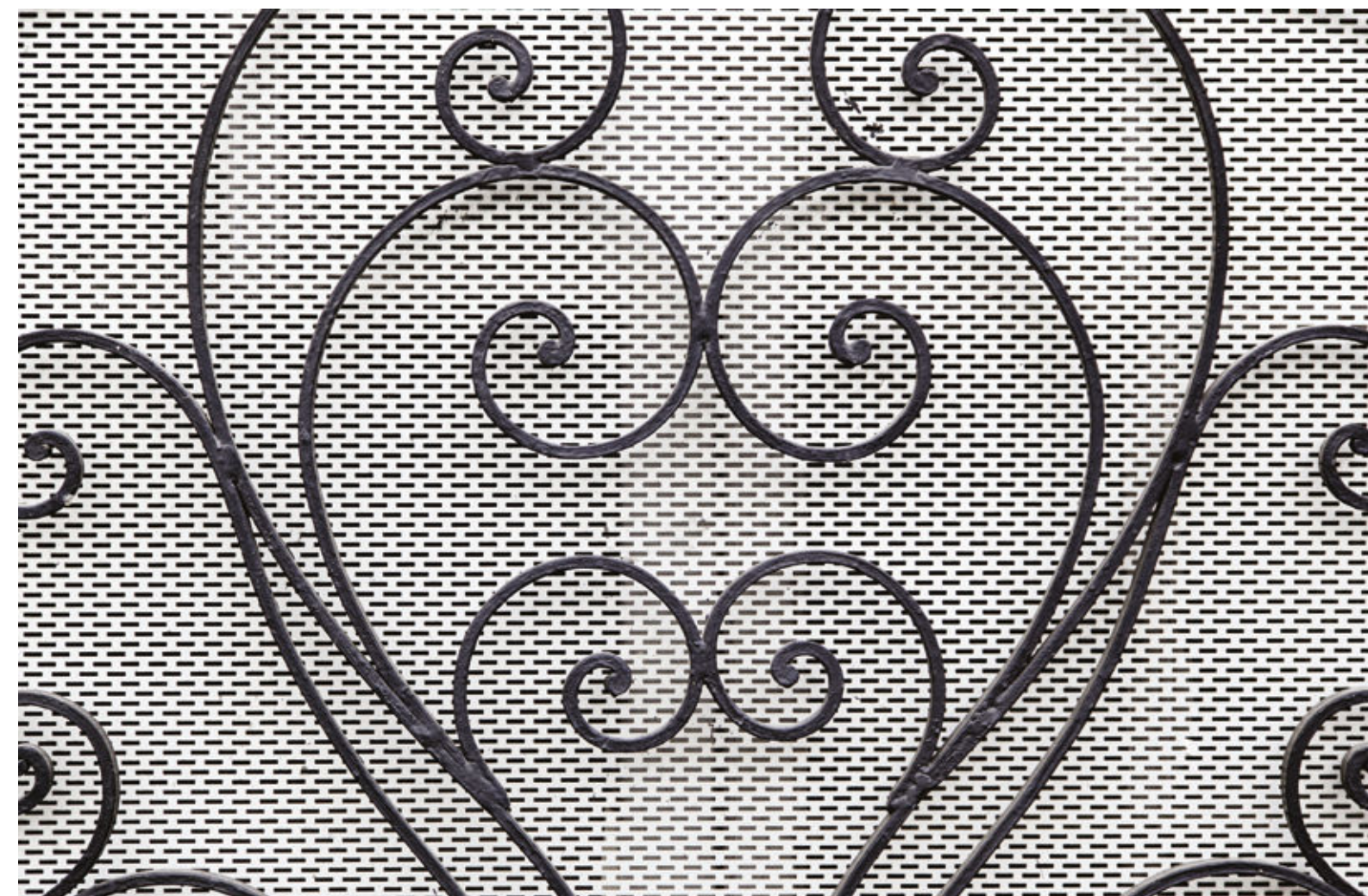
038  
ROSSO CILIEGIA



012  
TABACCO

032  
BIANCO PURO

029  
NERO



I colori del presente campionario possono subire col tempo leggere variazioni ed hanno quindi valore indicativo.